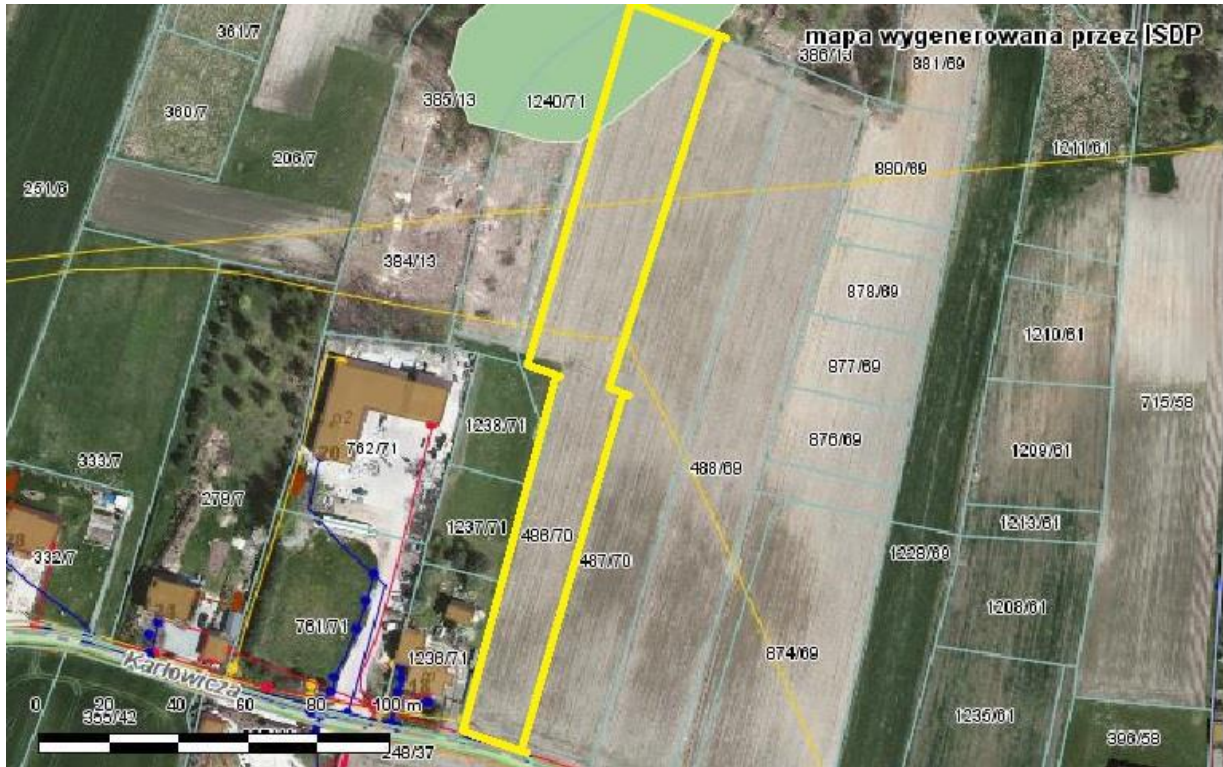


TEREN INWESTYCYJNY PRZY UL. KARŁOWICZA

INFORMACJE OGÓLNE	
Lokalizacja nieruchomości inwestycyjnej	Żory, woj. śląskie, teren inwestycyjny położony przy ul. Karłowicza
Powierzchnia całkowita gruntu	0,5000 ha
Własność	Nowe Miasto Sp. z o.o.
Numer działki pod inwestycję	486/70
MIEJSCOWY PLAN ZAGOSPODAROWANIA PRZESTRZENNEGO	
Przeznaczenie w miejscowym planie zagospodarowania przestrzennego	Zabudowa mieszkaniowa jednorodzinna
Podstawa prawna	Uchwała Nr 123/X/11 Rady Miasta Żory z dnia 14.07.2011 r.
DOSTĘPNOŚĆ KOMUNIKACYJNA	
Połączenia drogowe	Autostrada A1 – 2 km Autostrada A4 – 30 km Droga Krajowa Nr 81 – 5 km Droga Wojewódzka Nr 924 – 4,5 km Droga Wojewódzka Nr 932 – 0,5 km Droga Wojewódzka Nr 935 – 4 km
Porty lotnicze	Katowice – 65 km Kraków – 110 km Wrocław – 200 km
Dworzec kolejowy	5,5 km
INFRASTRUKTURA TECHNICZNA	
	Elektryczność
	Gaz
	Woda
	Kanalizacja
	Linia telefoniczna

LOKALIZACJA TERENU INWESTYCYJNEGO



Rybnik 12 km
 Gliwice 38 km
 Racibórz 37 km
 Opole 120 km
 Wrocław 200 km

Katowice 38 km
 Tychy 33 km
 Ruda Śląska 38 km
 Pyrzowice 85 km
 Kraków 110 km

